

Universidade Estadual de Santa Cruz - UESC  
Departamento de Ciências Exatas e Tecnológicas - DCET  
CET631 - Fundamentos de Estatística  
Curso de Geografia  
Prof. José Cláudio Faria

Correção computacional usando R (<http://www.r-project.org/>)

Matrículas = 201920000 201920000 201920000

Os dados foram simulados computacionalmente e tem finalidades apenas acadêmicas e didáticas para fins de avaliação.

# 1 AED: Apresentações tabulares e gráficas (4.0)

## 1.1 (2.0) Diagrama de caixa (boxplot) para Y1 e Y2

### 1.1.1 (1.0) Antes e após a eliminação de possíveis outliers - sem distinção de sexo

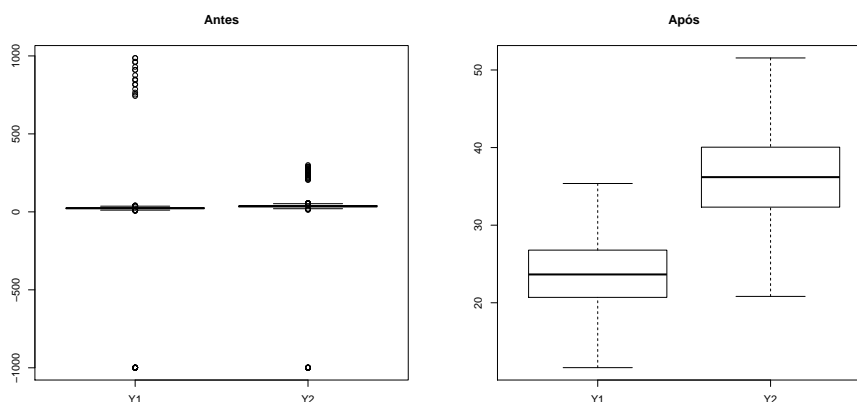


Figura 1 – Diagrama de caixa de Y1 (*un*) e Y2 (*un*) antes e após a eliminação de outliers, UESC/BA - 2019.

### 1.1.2 (1.0) Após a eliminação de possíveis outliers - com distinção de sexo

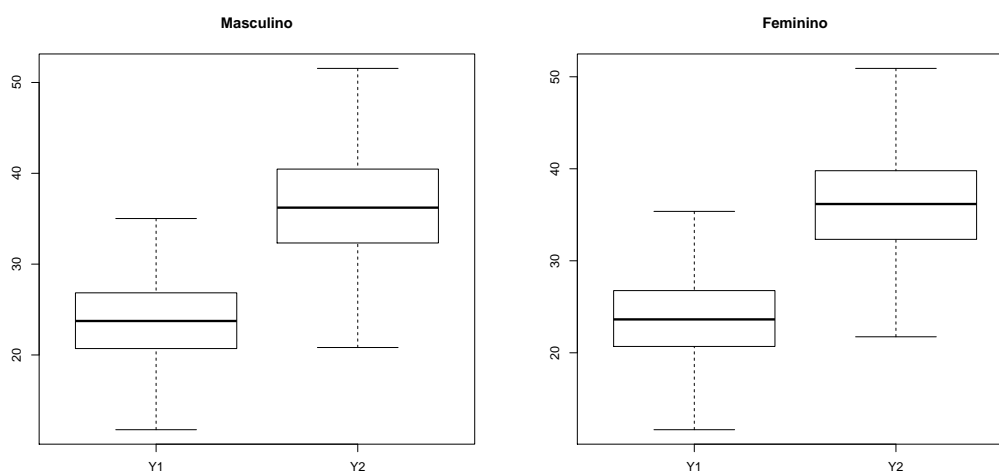


Figura 2 – Diagrama de caixa de Y1 (*un*) e Y2 (*un*) (sexo masculino e feminino, respectivamente), UESC/BA - 2019.

## 1.2 (2.0) Para Y1

### 1.2.1 (1.0) Apresentações tabulares

Tabela 1 – Tabela de distribuição de frequência de Y1 (*un*) (sexo masculino), UESC/BA - 2019

Class limits	f	rf(%)	cf(%)
11.65 † 13.81	14	1.89	1.89
13.81 † 15.96	18	2.44	4.33
15.96 † 18.12	46	6.22	10.55
18.12 † 20.28	88	11.91	22.46
20.28 † 22.43	123	16.64	39.11
22.43 † 24.59	124	16.78	55.89
24.59 † 26.75	135	18.27	74.15
26.75 † 28.90	91	12.31	86.47
28.90 † 31.06	53	7.17	93.64
31.06 † 33.21	32	4.33	97.97
33.21 † 35.37	15	2.03	100

Tabela 2 – Tabela de distribuição de frequência de Y1 (*un*) (sexo feminino), UESC/BA - 2019

Class limits	f	rf(%)	cf(%)
11.52 † 13.54	17	1.52	1.52
13.54 † 15.56	27	2.41	3.93
15.56 † 17.57	72	6.42	10.35
17.57 † 19.59	96	8.56	18.91
19.59 † 21.61	162	14.45	33.36
21.61 † 23.62	186	16.59	49.96
23.62 † 25.64	199	17.75	67.71
25.64 † 27.66	151	13.47	81.18
27.66 † 29.67	100	8.92	90.1
29.67 † 31.69	69	6.16	96.25
31.69 † 33.71	29	2.59	98.84
33.71 † 35.72	13	1.16	100

### 1.2.2 (1.0) Histograma e polígono de frequência acumulada

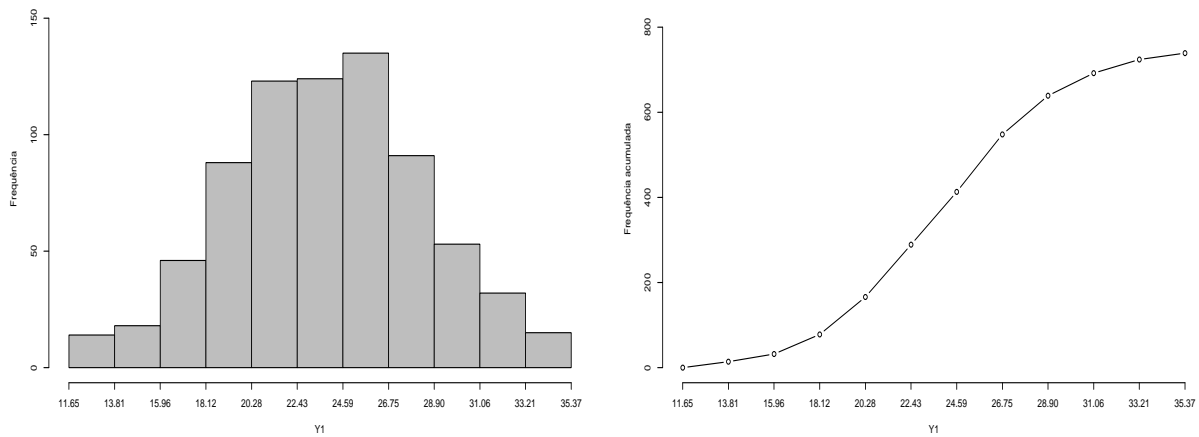


Figura 3 – Histograma e polígono de frequência acumulada de Y1 ( $un$ ) (sexo masculino), UESC/BA - 2019.

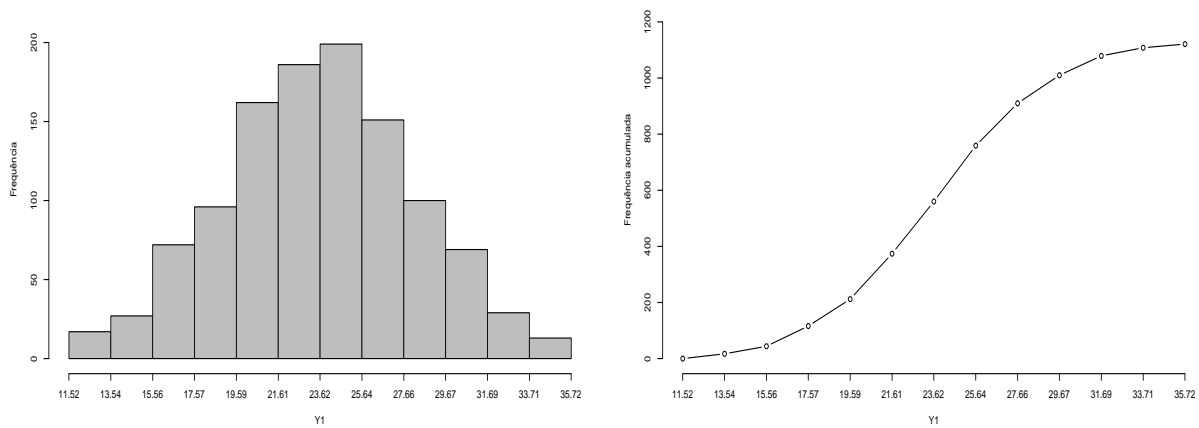


Figura 4 – Histograma e polígono de frequência acumulada de Y1 ( $un$ ) (sexo feminino), UESC/BA - 2019.

## 2 AED: medidas estatísticas básicas(6.0)

### 2.1 (3.0) AED: Medidas determinadas a partir dos vetores

#### 2.1.1 (1.0) Tendência central

Tabela 3 – Medidas de tendência central (sexo masculino), UESC/BA - 2019

	n	m	md
Y1	739	23.78	23.74
Y2	739	36.37	36.22

Tabela 4 – Medidas de tendência central (sexo feminino), UESC/BA - 2019

	n	m	md
Y1	1121	23.60	23.63
Y2	1121	36.20	36.17

#### 2.1.2 (1.0) Posição

Tabela 5 – Quartis dos usuários (sexo masculino), UESC/BA - 2019

	25%	50%	75%
Y1	20.70	23.74	26.85
Y2	32.31	36.22	40.47

Tabela 6 – Quartis dos usuários (sexo feminino), UESC/BA - 2019

	25%	50%	75%
Y1	20.69	23.63	26.76
Y2	32.33	36.17	39.79

Tabela 7 – Decis dos usuários (sexo masculino), UESC/BA - 2019

	10%	20%	30%	40%	50%	60%	70%	80%	90%
Y1	17.93	19.90	21.32	22.53	23.74	24.98	26.18	27.53	29.93
Y2	28.92	31.34	33.31	34.72	36.22	37.92	39.54	41.32	43.89

Tabela 8 – Decis dos usuários (sexo feminino), UESC/BA - 2019

	10%	20%	30%	40%	50%	60%	70%	80%	90%
Y1	17.46	19.85	21.22	22.39	23.63	24.81	26.02	27.49	29.67
Y2	28.74	31.43	33.24	34.72	36.17	37.70	39.13	40.83	43.77

#### 2.1.3 (1.0) Dispersão

Tabela 9 – Dispersão dos usuários (sexo masculino), UESC/BA - 2019

	a.t	variância	d.padrão	c.v
Y1	23.25	21.09	4.59	19.31
Y2	30.73	33.06	5.75	15.81

Tabela 10 – Dispersão dos usuários (sexo feminino), UESC/BA - 2019

	a.t	variância	d.padrão	c.v
Y1	23.73	20.78	4.56	19.31
Y2	29.17	31.43	5.61	15.49

## 2.2 AED: Medidas determinadas a partir de apresentações tabulares (3.0)

Tabela 11 – Tabela de distribuição de frequência reconstruída de publicação, UESC/BA - 2019

Class limits	f	rf(%)	cf(%)
10.00 † 20.00	8	3.46	3.46
20.00 † 30.00	19	8.23	11.69
30.00 † 40.00	27	11.69	23.38
40.00 † 50.00	37	16.02	39.39
50.00 † 60.00	49	21.21	60.61
60.00 † 70.00	37	16.02	76.62
70.00 † 80.00	27	11.69	88.31
80.00 † 90.00	18	7.79	96.1
90.00 † 100.00	9	3.9	100

## 2.3 (1.0) Tendência central

Tabela 12 – Medidas de tendência central

	m	md	mo
medida	55.04	55.00	55.00

## 2.4 (1.0) Posição

Tabela 13 – Medidas de posição: quartis

	10%	20%	30%
quartil	41.01	55.00	68.99

Tabela 14 – Medidas de posição: decis

	10%	20%	30%	40%	50%	60%	70%	80%	90%
decil	27.95	37.11	44.14	50.29	55.00	59.71	65.86	72.89	82.17

## 2.5 (1.0) Dispersão

Tabela 15 – Medidas de dispersão

	variância	d.padrão	c.v
medida	389.13	19.73	0.36